



CHASSIS ARAIGNEE GRUE



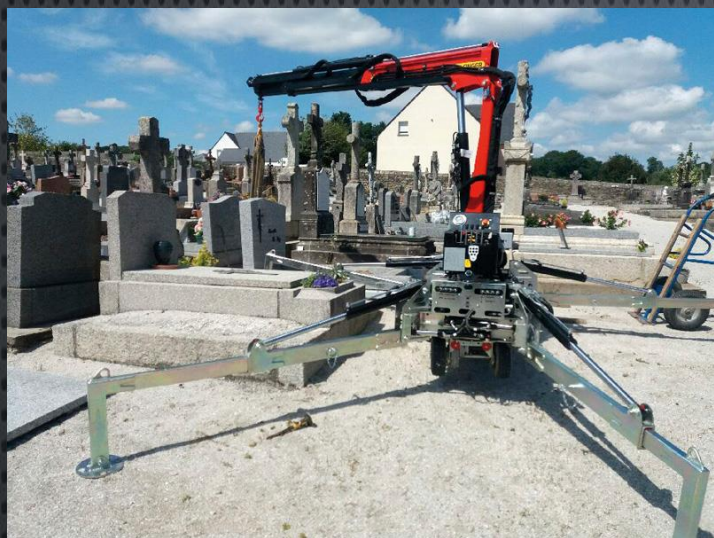
CONCEPTEUR ET CONSTRUCTEUR

HYDROSYSTEM- 540, avenue Pierre Brossolette 26800 Portes Lès Valence – Drôme – France

Tél. (+33) 4 75 57 70 73 – Fax (+33) 4 75 57 42 73 minitrucks@hydrosystem.fr

www.hydrosystem.fr

- Châssis hydraulique autonome.
- Double fonctions Transport + Levage
- Pilotage manuel ou radiocommandé
- Disponible en deux modèles



PC2700B					
	m	1.5	2.7	3.8	5.0
	kg max. 2000	1700	950	660	500

PC3800B					
	m	1.5	2.7	3.8	5.0
	kg max. 2000	2000	1360	940	720

- Béquilles Hydrauliques
 - Rotation 90°
 - Orientables
 - Inclinables
- Télescopiques
 - Mini 1745 mm
 - Maxi 2220 mm



Le Minitrucks se désolidarise du châssis araignée grue pour transporter pendant que la grue opère.

Châssis araignée grue	CM80 CA	CM160 CA
Capacité de portage	500 kg à 5 m	720 kg à 5 m
largeur	780 mm	1028 mm
hauteur	2235 mm	2429 mm
Longueur	2970 mm	3321 mm
Poids châssis araignée	730 kg	1100 kg
poids total	920 kg	1580 kg